

PSL Arbeitskleidung

MEDIZIN - GASTRONOMIE - HANDWERK

Fachhandel für Arbeitskleidung - Arbeitsschutz + techn. Industriebedarf

Postfach 0612 - 94306 Straubing

Tel.: (09421) 42614 <> FAX (09421) 42665

e-Mail : info@psl-arbeitskleidung.de <> www.psl-arbeitskleidung.de



REINRAUM



	Zusammensetzung	Gewicht	Bindung	RR-Klassen-eignung ^(x)	Klassen
HABETEX® - Micronselect Art. 666	99% PES 1% Carbon	125 g/qm	Leinwand 1/1	10 000	
HABETEX® - Micronplus Art. 671	98% Pontella in: Negastat	150 g/qm	Köper 2/1	1 000	ISO-Klasse 1
HABETEX® - Reinraum Viscose Art. 682	100% Viskose	138 g/qm	Köper 2/2	100 000	ISO-Klasse 2 ISO-Klasse 3
HABETEX® - Climatic Pro Art. 685	72% Viskose 28% PES	115 g/qm	Köper 2/2	100 000	ISO-Klasse 4 ISO-Klasse 5

^xnach Federal Standard

Reinheitsklassen

Der Reinraum ist ein Raum unter kontrollierter Atmosphäre (Filtration, Überdruck), in welchem die Kontamination so weit wie möglich vermindert wird. Die Reinheitsklasse eines Reinraumes wird über die Messung der Partikelkonzentration der angegebenen Partikelgrößen in der Luft ermittelt. Anhand der Ergebnisse ist erkennbar, ob die Partikelkonzentrationen die Grenzkonzentration der jeweiligen Partikelgrößen nicht überschreiten und dadurch lassen sich die Reinheitsklassen ermitteln. Es gibt je nach Norm unterschiedliche Einteilungen der Reinheitsklassen, die aber gewisse Beziehungen zueinander aufweisen. Nachfolgend werden die beiden üblichen Standards dargestellt.

Federal Standard 209 E

Bsp.: Die Reinraumklasse 1000 (entspricht M 4,5) lässt max. 1000 Partikel > 0,5 µm/ft³ Luft zu. M = numerische Bezeichnung der RR-Klassen bezogen auf die SI-Einheiten SI = Einheiten des intern. Maßsystems (z.B.: m, kg, usw.)

ISO-Klasse 9 Vergleich

der Reinheits

ISO 14644-1

Klassen

1

3

5

Klassen		Partikel/ft ³					
SI-Einheit	Englische Einheit (ft ³) (U.S. üblich)	> 0,1 µm	> 0,2 µm	> 0,3 µm	> 0,5 µm	> 1 µm	> 5 µm
M 1,5	1	35	8	3	1		
M 2,5	10	350	35	30			



Ergänzung zum Reinraum-Prospekt

Siehe Seite 2 „Reinheitsklassen“

Bitte beachten Sie:

Die vorgenannten Reinraumklassen beziehen sich ausschließlich auf die verarbeiteten Materialien. Je nach Modellverarbeitung werden vom fertigen Produkt andere Reinraumklassen erreicht.

Produktionsbedingt muß die Reinraumeignung der fertigen Bekleidung vor Einsatz durch einen geeigneten Wäschereidienstleister hergestellt werden.

Patten und Klettverschluss, 1 Gesäßtasche mit Klettverschluss, Arm bord mit Klettverschluss, Beinenden seitlich mit Schlitz und am Saum angebrachtem Klettverschluss auch in Farbe weiß erhältlich

Patte und Klettverschluss verstellbar auf linker Seitennaht, Armabschluss mit antistatischen Strickbündchen, Beinabschluss mit Gummidurchzug, Seitenschlitz mit Lasche und Kunststoffdruckknopf, Taille mit Gummiband, Kordeldurchzug und -stoppfern, Vorderteilpasse und Belüftungskoller im Rücken mit Paspel

3 | Stehbord, Verschlussleiste mit verdecktem

Kunststoffreissverschluss, Raglanarm, 1 Brusttasche links, 1 Brusttasche rechts, 2 Seitentaschen, Ärmel mit Kunststoffdruckknöpfen zum Verstellen; auch in Farbe weiß erhältlich

Overall:

Overall:

Klettverschluss, 1 Gesäßtasche mit Klettverschluss, Taille Klettverschluss, Beine Saum angebrachtem K auf Anfrage

REINRAUM

4



Beinenden seitlich mit Schlitz und Klettverschluss
Armabschluss mit antistatischen Strickbündchen
Ärmel mit Kunststoffdruckknöpfen zum Verstellen



1 Overall

Qualität	Farbe	Gewicht/lym	Artikel-Nr.	Teile-Nr.	Größe
HABETEX® Microselect	komfiaz	515 g	498 39015-41	100151	42/44-66/68
Microselect (s. NW)	weiß	515 g	498 39015-33	100154	42/44-66/68

2 Overall

Qualität	Farbe	Gewicht/lym	Artikel-Nr.	Teile-Nr.	Größe
HABETEX® Microselect	komfiaz	515 g	498 35000-41	100498	42/44-66/68

3 Herrenmantel



Qualität HABETEX®
Microselect

J Stehbord, Verschlussleiste mit verdecktem 2-Wege-Kunststoffreissverschluss, Belüftungskoller im Rücken, 2 Brusttaschen mit Patten und Klettverschluss, Gummizug seitlich in der Taille, 1 Gesäßtasche mit Klettverschluss, Armbord mit Lasche und Klettverschluss, Beinenden seitlich mit Schlitz und am Saum angebrachtem Klettverschluss

21 mit angenähter Kapuze, Verschlussleiste mit verdecktem 2-Wege-Kunststoffreissverschluss, Belüftungskoller im Rücken, 2 Brusttaschen mit Patten und Klettverschluss, 1 Gesäßtasche mit Klettverschluss, Armbord mit Klettverschluss, Beinenden seitlich mit Schlitz und am Saum angebrachtem Klettverschluss

31 Stehbord, Verschlussleiste mit verdecktem 2-Wege-Kunststoffreissverschluss, 1 Brusttasche links mit Kunststoffdruckknopf, 1 Seitennahttasche rechts, 1 Gesäßtasche rechts, Raglanarm, Ärmel mit bi-elastischem Abschluss, Beine mit Gummidurchzug, im Rückenteil festeingenähter Gummi

Overall:
Ärmel mit bi-elastischem Abschluss



Kopfhäuben, Schirmmützen und Handschuhe auf Anfrage!

1 OVERALL

Qualität
HABETEX®
Reinraum-Viscose

Farbe	Gewicht/typ	Artikel-Nr.	Teil-Nr.	Größe
grau	120 g	682 35300 53	302911	42/44-44/46

3 OVERALL

Qualität
HABETEX®
Reinraum-Viscose

Farbe	Gewicht/typ	Artikel-Nr.	Teil-Nr.	Größe
grau	118 g	682 35318 53	107113	42/44-44/46

4 OVERALL

Qualität
HABETEX®-Climatic Pro
HABETEX®-Climatic Pro
(o. Abb.)

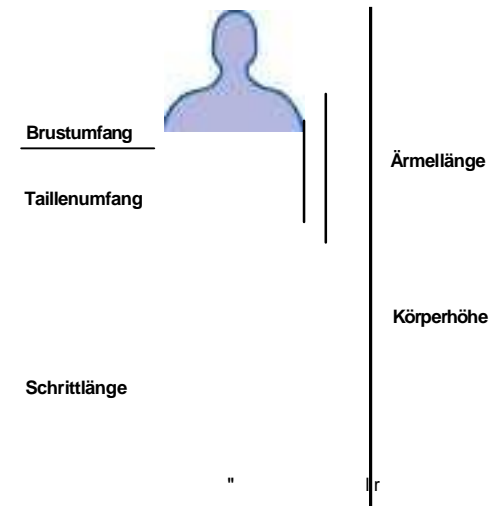
2 OVERALL

5 T-Shirt, (o. Abb.)



Damit es passt!

Herrn-Körpermaßtabelle	Doppelgrößen						
	42/44	46/48	50/52	54/56	58/60	62/64	66/68
Körperhöhe	165-168	171-174	177-180	182-184	186-188	190-192	194-196
Brustumfang	84-88	92-96	100-104	108-112	116-120	124-128	132-136
Taillenumfang	74-78	82-86	90-94	98-104	110-116	122-126	130-134
Schrittlänge	72-73	74-76	78-79	80-81	82-83	82-83	82-83
Ärmellänge	57-58	59-60	61-62	63-64	64-65	65-66	65-66



Die folgenden Symbole sollen Ihnen demonstrieren, welchen Nutzen die Träger durch die jeweilige Detailverarbeitung haben
Schützende Details, die über die Normenanforderungen hinausgehen



DESIGN

Individuelle Gestaltungen,
die den Komfort erhöhen



KOMFORT

Tragekomfort erhöhende
Detaillösungen

Selbstverständlich fertigen wir auch Ihre individuelle CI-Bekleidung, versehen mit Ihrem Firmenlogo als:

- Transferdruck
(Flock-, Poly- oder Tex-Transfer)
- Stickabzeichen
- Webetikett
- Siebdruck

Gerne unterbreiten wir Ihnen ein entsprechendes Angebot!

Es gelten ausschließlich unsere Allgemeinen Liefer- und Zahlungsbedingungen.

PSL Arbeitskleidung

MEDIZIN - GASTRONOMIE - HANDWERK
Fachhandel für Arbeitskleidung - Arbeitsschutz + techn. Industriebedarf
Postfach 0612 - 94306 Straubing
Tel.: (09421) 42614 <-> FAX (09421) 42665
e-Mail : info@psl-arbeitskleidung.de <-> www.psl-arbeitskleidung.de

